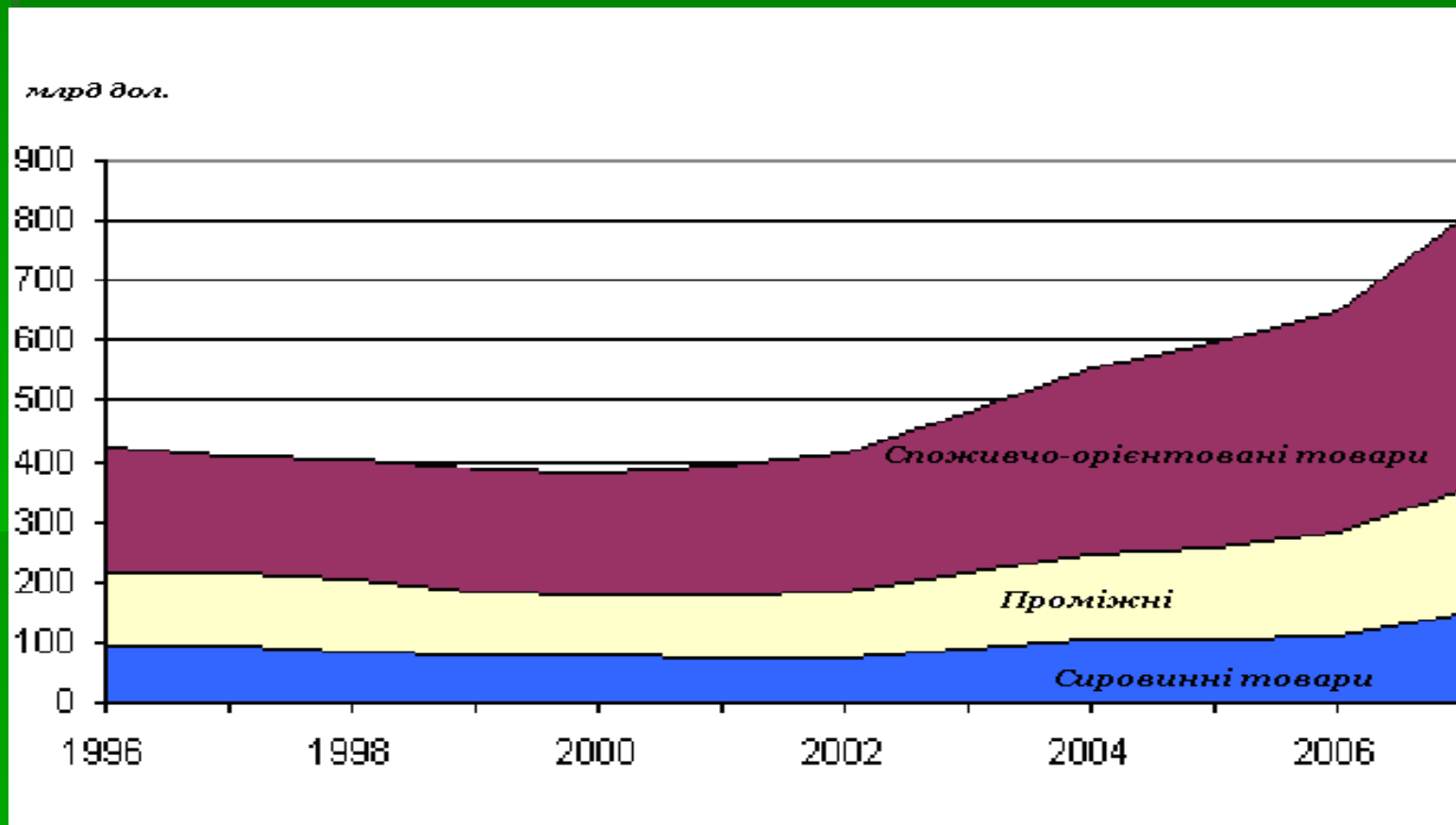


**ПРОДОВОЛЬЧА
БЕЗПЕКА УКРАЇНИ В
УМОВАХ
ГЛОБАЛІЗАЦІЇ**

- **А.В. Скрипник** д.е.н., професор, завідувач кафедри “Економічної кібернетики” Національного університету біоресурсів і природокористування України
- **Т.Ю. Зінчук** аспірантка Національного університету біоресурсів і природокористування України, науковий співробітник Державної навчально-наукової установи “Академія фінансового управління” Міністерства фінансів України.

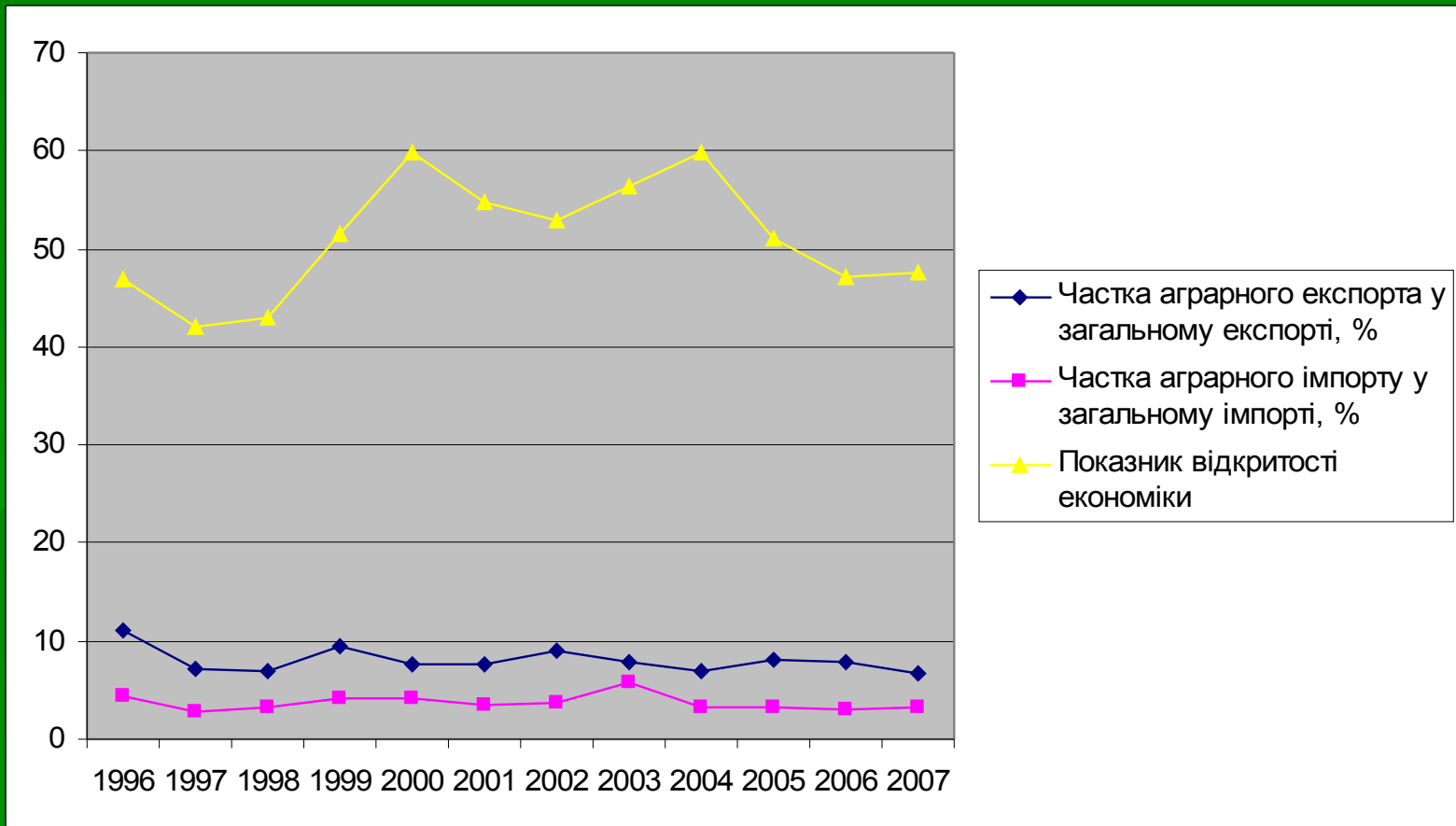
Глобальні тенденції світового продовольчого ринку



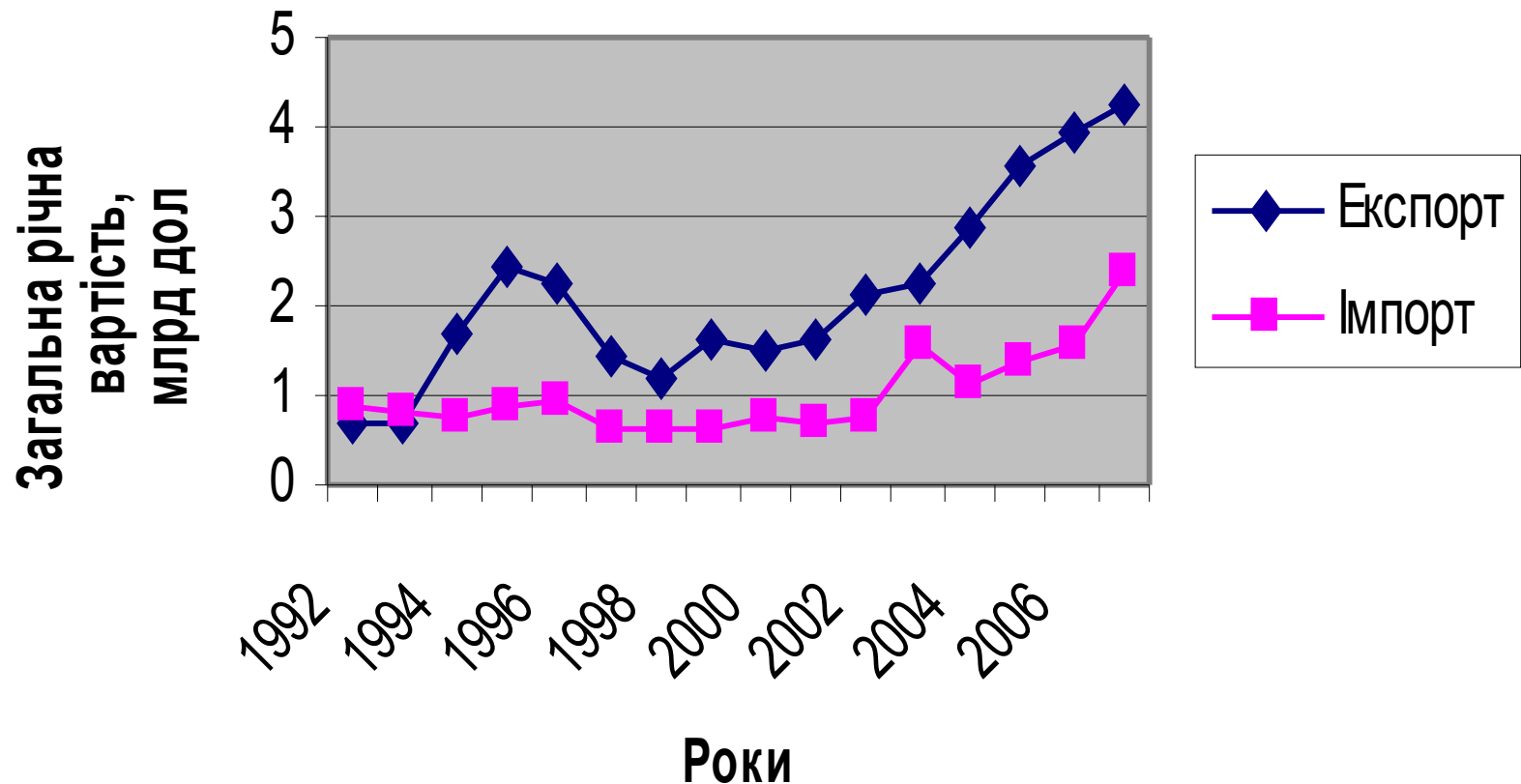
Відкритість економіки

- Загальноприйнятий показник відкритості економіки – це частка експорту у ВВП.
- Однак, протягом останніх років, частіше використовується показник, який відображає не лише показники експорту, а й імпорту країни, тобто частка середньоарифметичної величини експорту та імпорту у ВВП.

Показник відкритості української економіки та внесок аграрного сектору



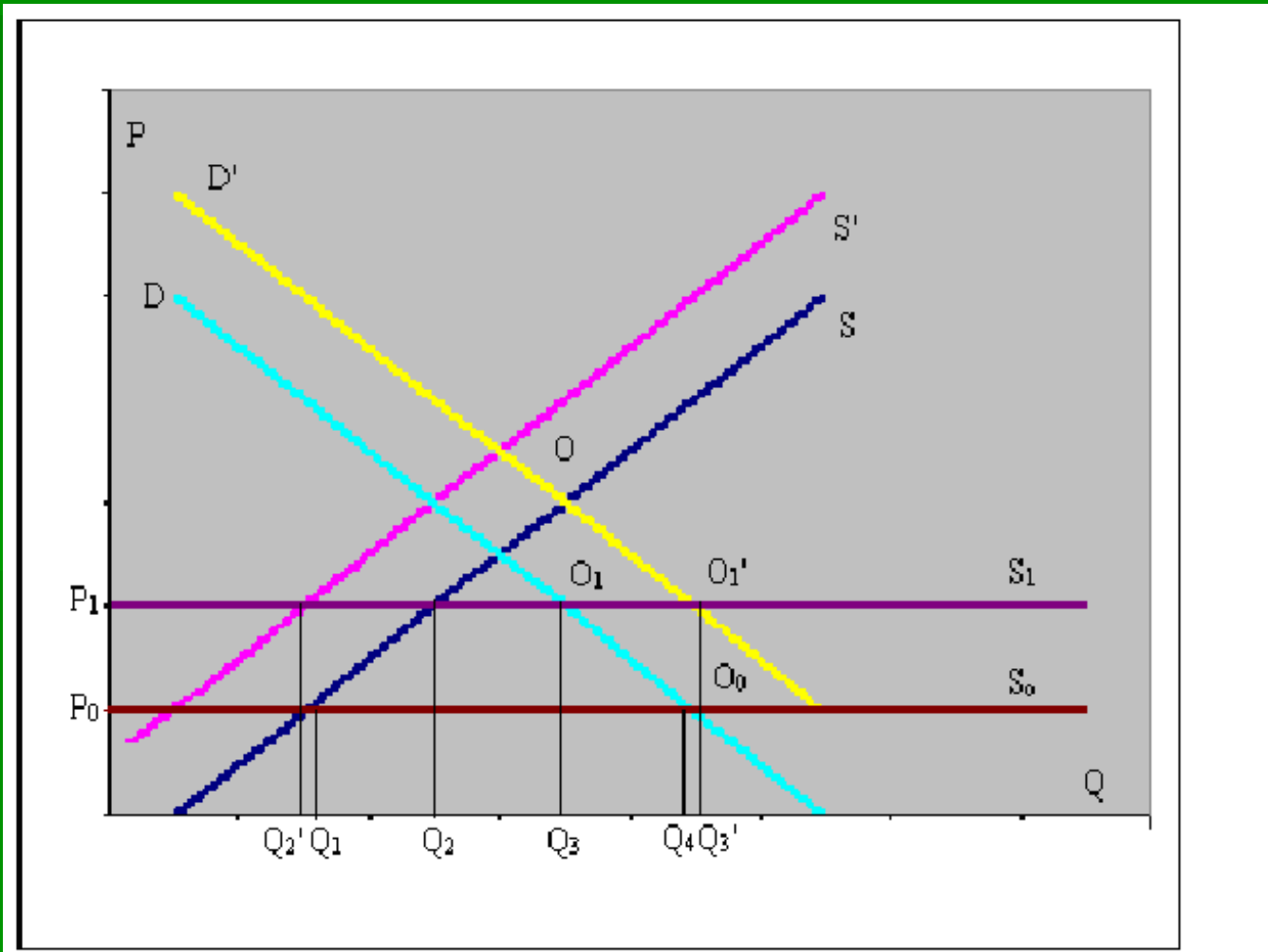
Динаміка обсягів аграрного експорту та імпорту України, що розраховано по 20 головних товарних позиціях у 1992-2008 рр.



Співвідношення експорту України до імпорту у 1996-2009 рр.



Рис. 4. Криві світового і внутрішнього попиту та пропозиції у випадку підвищення тарифів на імпорт



Структура посівних площ сільськогосподарських культур 1990-2008 р. (тис. га)

Культура	1990	1995	2000	2001	2002	2003	2004	2005	2006	2007	2008
Уся посівна площа	32406	30963	27173	27928	27539	25081	26752	26044	25928	26060	27133
Зернові всього	14583	14152	13646	15586	15448	12495	15433	15005	14515	15115	15636
Пшениця	7577	5509	5619	7113	7126	2828	5674	6665	5583	6288	7116
Жито	518	609	668	923	787	404	737	622	373	349	466
Ячмінь	2729	4507	3985	4097	4531	5172	4678	4500	5305	4976	4219
Кукурудза	1234	1174	1364	1291	1311	2170	2467	1711	1777	2087	2516
Інші зернові	2525	2353	2010	2162	1693	1921	1877	1507	1477	1415	1319
Технічні	3751	3748	4187	3779	4072	5357	4971	5260	6105	5920	6778
Цукрові буряки	1607	1475	856	970	897	773	732	652	815	610	380
Соняшник	1636	2020	2943	2502	2834	4001	3521	3743	3964	3604	4306
Ріпак	90	49	214	120	81	69	117	207	414	891	1412
Інші технічні	418	204	174	187	260	514	601	658	912	815	680
Картопля і овоче- баштанні культури	2073	2165	2277	2188	2161	2155	2105	2041	2031	1997	1967
Картопля	1429	1532	1629	1604	1590	1585	1556	1514	1464	1453	1413

Шляхи зміцнення продовольчої безпеки:

- *адміністративний*, тобто збільшення державних резервів;
- *ринковий*, який полягає у швидкому реагуванні на загрозливі ситуації на продовольчому ринку за допомогою імпорту.

Загрози для продовольчої безпеки умовно можна поділити на дві категорії:

- *шокові явища*, пов'язані з прорахунками державного регулювання, або надмірною волатильністю продовольчого ринку;
- *несприятливі тенденції*, причини яких для всіх галузей української економіки аналогічні і проявляються у негативному відношенні до реалізації тривалих інвестиційних проектів.

Дякую за увагу!!!